



# CONECTA

Guía informativa sobre discapacidad

© CAPAZ PERU S.A.C , 2021. Guía informativa sobre discapacidad

**Elaboración de contenido:**

Déborah Grández, especialista en discapacidad, inclusión y accesibilidad.

Angela Gaviria, especialista en discapacidad.

**Diseño y diagramación:**

Marina Rios

Se permite la reproducción total o parcial del contenido de este documento solamente para fines de investigación, abogacía y educación; siempre y cuando, no sea alterado y se asignen los créditos correspondientes (CAPAZ PERU).

Esta guía no puede ser reproducida para otros fines sin previa autorización por escrito de CAPAZ PERU.

Las solicitudes de permiso deben ser dirigidas [contacto@capaz.org.pe](mailto:contacto@capaz.org.pe)

# ¿QUÉ ES LA DISCAPACIDAD?

## Según la Organización mundial de la Salud (OMS):

La discapacidad es una condición del ser humano que, de forma general, abarca las deficiencias, limitaciones de actividad y restricciones de participación de una persona:

- Las deficiencias son problemas que afectan a una estructura o función corporal.
- Las limitaciones de la actividad son dificultades para ejecutar acciones o tareas.
- Las restricciones de la participación son dificultades para relacionarse y participar en situaciones vitales.

Así, la discapacidad es un fenómeno complejo que no contempla al individuo de forma aislada, sino en su interacción con la sociedad en la que vive. Esta definición reconoce, por primera vez, el contexto social como factor determinante en la discapacidad de una persona.

## Cifras a nivel mundial



**15%** de la población del mundo, experimentan algún tipo de discapacidad, y la prevalencia de la discapacidad es mayor en los países en desarrollo.<sup>1</sup>

## Cifras en el Perú <sup>2</sup>

**3.051.612** PCD\* viven en el Perú

El **57%** son mujeres

**48.3%** tiene dificultades para ver y **15.1%** para caminar o moverse

**756 499** PCD que se encuentra dentro de la edad escolar y el **88%** no estudian

**22/100** PCD\* son PEA<sup>3</sup>

**78.7%** PCD laboran en una mype (1 a 5 trabajadores)

**23.1%** ha sufrido algún tipo de discriminación

**50%** de PCD no perciben que existen acceso a lugares públicos

**53.6%** se desplaza a pie

**81.7%** no tienen conocimiento sobre instituciones de apoyo

**75.6%** no realiza ninguna actividad recreativa o en su hogar



\*PCD: personas con discapacidad

1. Según el Banco Mundial

2. Resultados de Censos Nacionales 2017: XII de Población y VII de Vivienda primera Encuesta Nacional Especializada sobre Discapacidad 2012

3. PEA: Persona Económicamente Activa.

# TIPOS DE DISCAPACIDAD

Existen 4 tipos y cada una de ellas tiene una particularidad especial, aquí te damos unos cuantos tips, que nos servirá de gran apoyo para conectar, interactuar y comunicarnos, de una manera más inclusiva.



**Discapacidad motriz**

Disminución de la movilidad total o parcial de uno o más miembros del cuerpo, teniendo dificultad de coordinación, desplazamiento, movimientos incontrolados, reducida fuerza, etc.

## ¿CÓMO REFERIRNOS?

(✓) Persona con discapacidad física

(X) Minusválido o defecto físico

## TIP

- Facilite un espacio adicional para la silla de ruedas y/o ayudas técnicas.
- Escoja lugares accesibles y que brinden seguridad física.



**Discapacidad visual**

Pérdida o baja permanente de la visión y que no puede ser corregida con ninguna intervención externa.

## ¿CÓMO REFERIRNOS?

(✓) Persona ciega o con discapacidad visual

(X) Invidente o cieguito

## TIP

- Identifícate inmediatamente.
- Ofrece tu brazo u hombro.
- Describe verbalmente los escenarios.



**Discapacidad auditiva**

Pérdida o limitación de la capacidad de oír, abarca el oído, pero también se enfrentan a problemas en la comunicación.

## ¿CÓMO REFERIRNOS?

(✓) Persona sorda o con discapacidad auditiva

(X) Sordito o sordomudo

## TIP

- Mantén el contacto visual.
- Sé expresivo, nunca te tapes la boca..
- Dirígete directamente a él o a ella.



## Discapacidad intelectual o cognitiva

Son las personas caracterizadas por deficiencias anatómicas y/o funcionales del sistema nervioso central, limitando el funcionamiento de la inteligencia, el desarrollo psicológico evolutivo y conductual.

### ¿CÓMO REFERIRNOS?

(✓) Persona con discapacidad intelectual o persona con trastornos en su salud mental.

(X) Retrasado mental, enfermito, loco, esquizofrénico

### TIP

- El trato debe ser lo más natural posible.
- Sé paciente al entablar la conversación.
- No tocar temas que estigmatizan



## Discapacidad psicosocial

Se refiere a las personas con diagnóstico de trastorno mental que han sufrido los efectos de factores sociales negativos, como el estigma, la discriminación y la exclusión.

### ¿CÓMO REFERIRNOS?

(✓) Personas usuarias de servicios de salud mental.

(X) Loquito, esquizofrénico

### TIP

- Comunícate con estas personas para brindarles apoyo y acompañamiento.
- Sé paciente al entablar una conversación.
- No menciones temas de estigmaticen.
- Evita usar etiquetas que sustantiven su condición.



## Discapacidad visceral

Discapacidad derivada de enfermedades o su tratamiento respectivo, que afecta los órganos del cuerpo. Se ven muy afectadas por sus condiciones de salud crónicas, en enfermedades como diabetes mellitus, enfermedad hepática crónica y cánceres.

### ¿CÓMO REFERIRNOS?

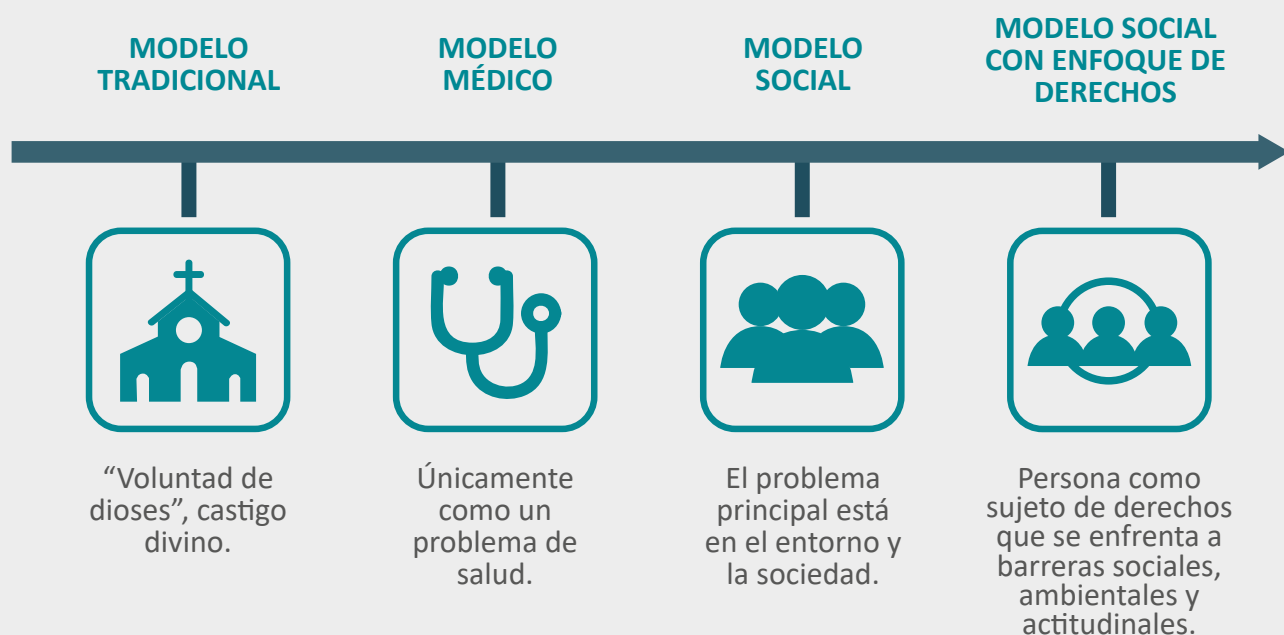
(✓) Persona con discapacidad

(X) Minusválido, incapacitado, persona con capacidades especiales.

### TIP

- Preguntar si la persona necesita de algún apoyo.
- Gestionar las condiciones externas de un eficiente desenvolvimiento de la persona.
- Dar oportunidad de opinión, otorgándoles más tiempo.

# MODELOS DE ATENCIÓN A LA DISCAPACIDAD

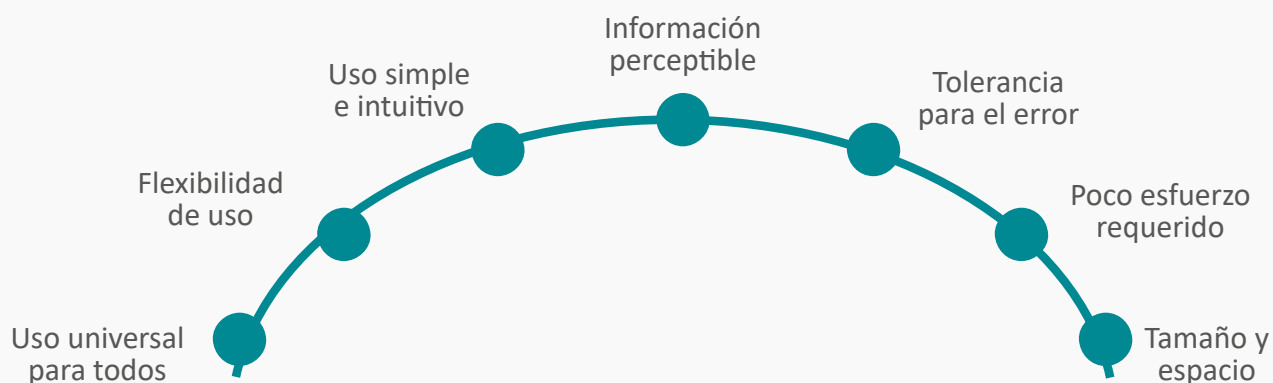


## ¿QUÉ ES ACCESIBILIDAD?

La Accesibilidad es la condición que deben cumplir los entornos, procesos, bienes, productos y servicios, así como los objetos o instrumentos, herramientas y dispositivos, para ser comprensibles, utilizables y practicables por todas las personas en condición de seguridad y comodidad, de la forma más autónoma y natural posible.

Permite a las personas participar en las actividades sociales y económicas para las que la infraestructura construida ha sido concebida.

### PRINCIPIOS BÁSICOS DEL DISEÑO UNIVERSAL



# CONVENCIÓN SOBRE LOS DERECHOS DE LAS PERSONAS CON DISCAPACIDAD



Se firmó en Nueva York el 13 de diciembre del 2006 y aquí en Perú fue ratificada por el Presidente el 30 de diciembre del 2007.

## 8 principios básicos

1

Respeto de la dignidad inherente a la autonomía individual, incluida la libertad de tomar las decisiones propias y la independencia de las personas.

2

No discriminación

3

Participación de inclusión plenas y efectivas en la sociedad

4

Respeto por la diferencia y la aceptación de personas con discapacidad como parte de la diversidad y la condición humana

5

Igualdad de oportunidades

6

Igualdad entre hombre y mujer

7

Accesibilidad

8

Respeto a la evolución de las facultades de los niños y niñas y su derecho a preservar su identidad.

# ETAPAS DE ATENCIÓN A LA DISCAPACIDAD

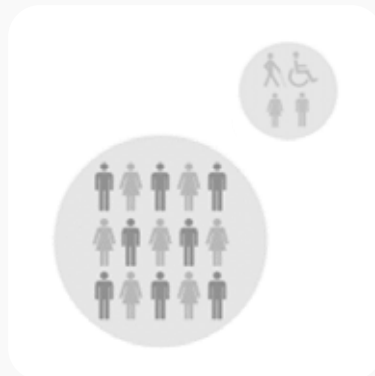
## Cambio y transformación del sistema educativo

### EXCLUSIÓN



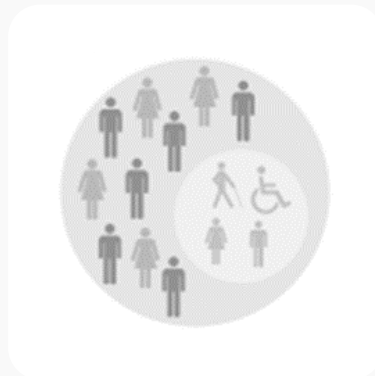
Desde este modelo, las personas con discapacidad eran excluidas del sistema porque se supone que no contribuyen con la sociedad. Es así, que por mucho tiempo en nuestro país las personas con discapacidad no accedieron al derecho a la educación y se quedaban en sus casas.

### SEGREGACIÓN



En un espacio amplio están reunidas personas aparentemente iguales y en el otro espacio, más pequeño, personas con alguna discapacidad. Esa separación es para aquellas personas que acceden a centros de educación especial.

### INTEGRACIÓN



Este modelo resaltaba que la educación debe ser para todos y todas. Sin embargo, aún se pensaba que la persona con discapacidad tiene la obligación de adaptarse al contexto. Desde este modelo, se considera que las personas con discapacidad tienen un déficit y tienen que rehabilitarse y normalizarse.

### INCLUSIÓN



Modelo que brinda la bienvenida a todas las personas, sin importar su condición. No es solo "agregar" o "adicionar" a quienes siempre han estado afuera, sino construir una comunidad donde todos y todas se sientan parte.



## CONOCE MÁS...

### MATERIAL AUDIOVISUAL



#### **LO INCORRECTO - Una nueva mirada hacia la discapacidad**

<https://www.youtube.com/watch?v=SBLiBLb23ZA&t=2s>

#### **Cómo Tratar A Una Persona Con Discapacidad**

<https://www.youtube.com/watch?v=A8aoyCdFmGQ>

#### **Inclusión y educación: todos, sin excepción**

[https://www.youtube.com/watch?v=-2-F0KK1C\\_k&t=16s](https://www.youtube.com/watch?v=-2-F0KK1C_k&t=16s)

#### **Ley y reglamento de la persona con discapacidad**

<https://bit.ly/2xctftR>

### TEXTOS



#### **Informe Alternativo para el Comité por los Derechos de las Personas con Discapacidad 2019**

<https://bit.ly/3vJvwFD>

#### **“Se trata de la capacidad. Una explicación de la Convención sobre los derechos de las personas con discapacidad” (UNICEF)**

[https://www.unicef.org/spanish/publications/index\\_43893.html](https://www.unicef.org/spanish/publications/index_43893.html)

#### **La Convención en lectura fácil**

[https://www.plenainclusion.org/sites/default/files/convencion\\_onu\\_lf.pdf](https://www.plenainclusion.org/sites/default/files/convencion_onu_lf.pdf)

# CAPAZ

Somos una asociación que promueve el reconocimiento y valoración de diversas capacidades en



Sector cultural



Sector educativo



Sector organizacional

A través de las artes.

Apostamos por reforzar el protagonismo, porque por delante de la discapacidad, está la persona y sus capacidades.

CAPAZ está fuertemente cimentado en aquello que comúnmente hace una sociedad humana, hacer arte, cuestionar lo establecido, ofrecer estímulos diferentes, abrir un camino de acercamiento entre grupos sociales tradicionalmente separados por diferencias físicas. Consideramos al arte como espacio de expresión, como herramienta para activar itinerarios de inclusión y camino para la transformación social.

## EXPERIENCIA

- Encuentro de Arte y Discapacidad (EADIS)
- Documental y performance "Redoble: Marinera Inclusiva"
- Teatro sensorial "Carga Visual: Episodios escénicos"
- Documental "Carga Visual: Memoria Colectiva"
- Programa de talleres educativos "CONECTA"
  - Discapacidad
  - Inclusión
  - Accesibilidad
  - Educación Inclusiva
  - Comunicaciones y discapacidad
  - Gestión cultural y discapacidad
  - Arte como herramienta educativa para las PcDs.
  - Arte para la transformación e inclusión social
- Talleres "El Mundo y yo: arte para la diversidad"
- Consultorías con enfoque de inclusión y diseño de accesibilidad

## RECONOCIMIENTOS

- Ganador de la categoría de PROMOCIÓN DE LA INCLUSIÓN DE POBLACIONES CLAVES del Concurso Metropolitano de Buenas Prácticas de Participación Ciudadana - Municipalidad Metropolitana de Lima, Perú.
- Ganador de Ayudas a la Programación de Festivales y Espacios Escénicos del Programa de Cooperación Iberoamericana para las Artes Escénicas (IBERESCENA).

**Más de 200 personas se han unido a nuestra comunidad.  
¡Bienvenido y bienvenida a la COMUNIDAD CONECTA!**



CAPAZ

## **¡Juntos y juntas por una sociedad más accesible e inclusiva!**

**Conoce más sobre discapacidad, inclusión y arte  
visitando:**

[www.capaz.org.pe](http://www.capaz.org.pe)  
[contacto@capaz.org.pe](mailto:contacto@capaz.org.pe)

    / @capazperu